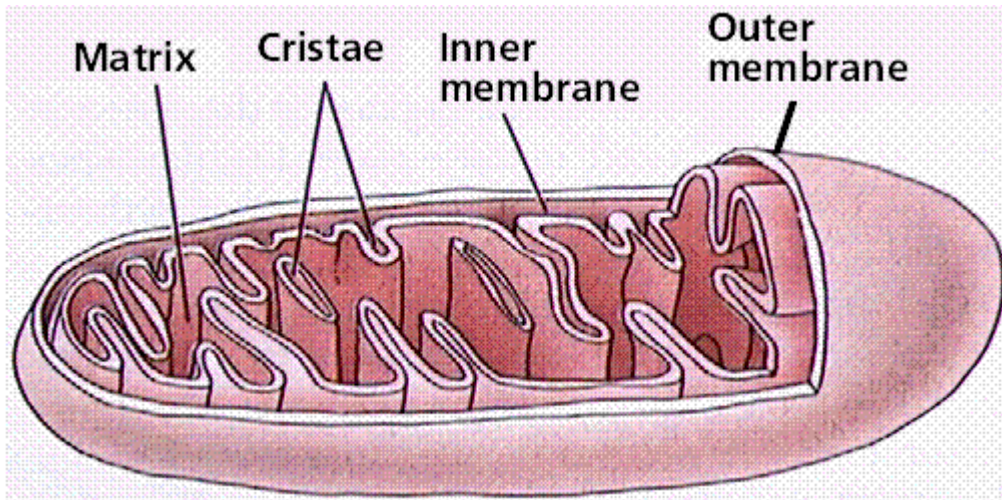


I mitocondri

Sono circondati da una coppia di membrane. Quella interna è ripiegata a formare delle creste che contengono una serie di proteine funzionanti come elementi della catena respiratoria: essa trasferisce elettroni all'ossigeno molecolare, ricavandone energia per sintetizzare ATP. Quanto maggiore è il fabbisogno energetico di una cellula, tanto più numerosi sono i suoi mitocondri.



Mitocondrio di cellula muscolare (x 191000)