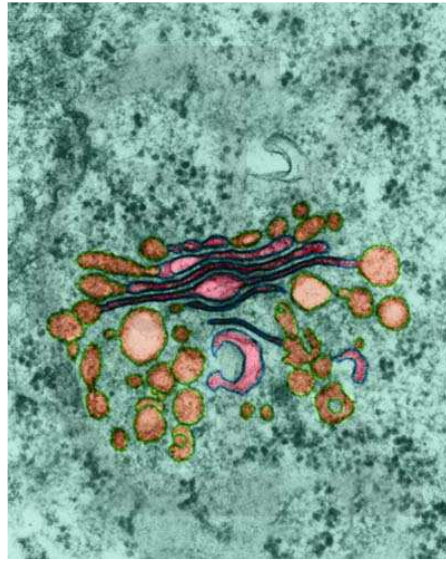
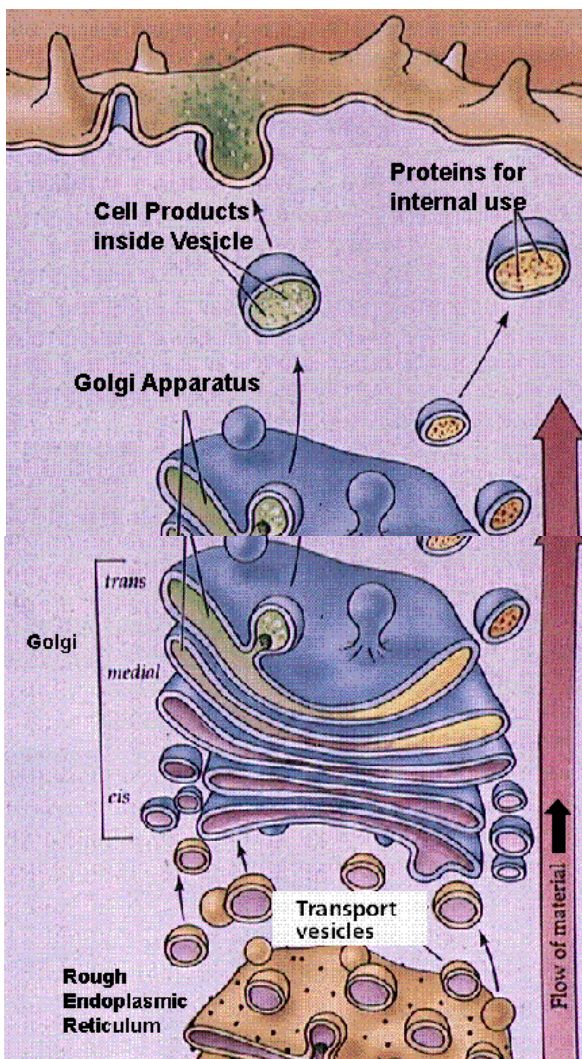


L'apparato di Golgi



Parenchima di una cellula vegetale (*Sauromatum guttatum* x 145700)



E' un sistema di membrane semplici, richiuse a formare cisterne appiattite e impilate l'una sull'altra. Non comunica direttamente con il reticolo endoplasmatico, però riceve da questo delle sostanze, racchiuse dentro opportune vescicole di trasporto.