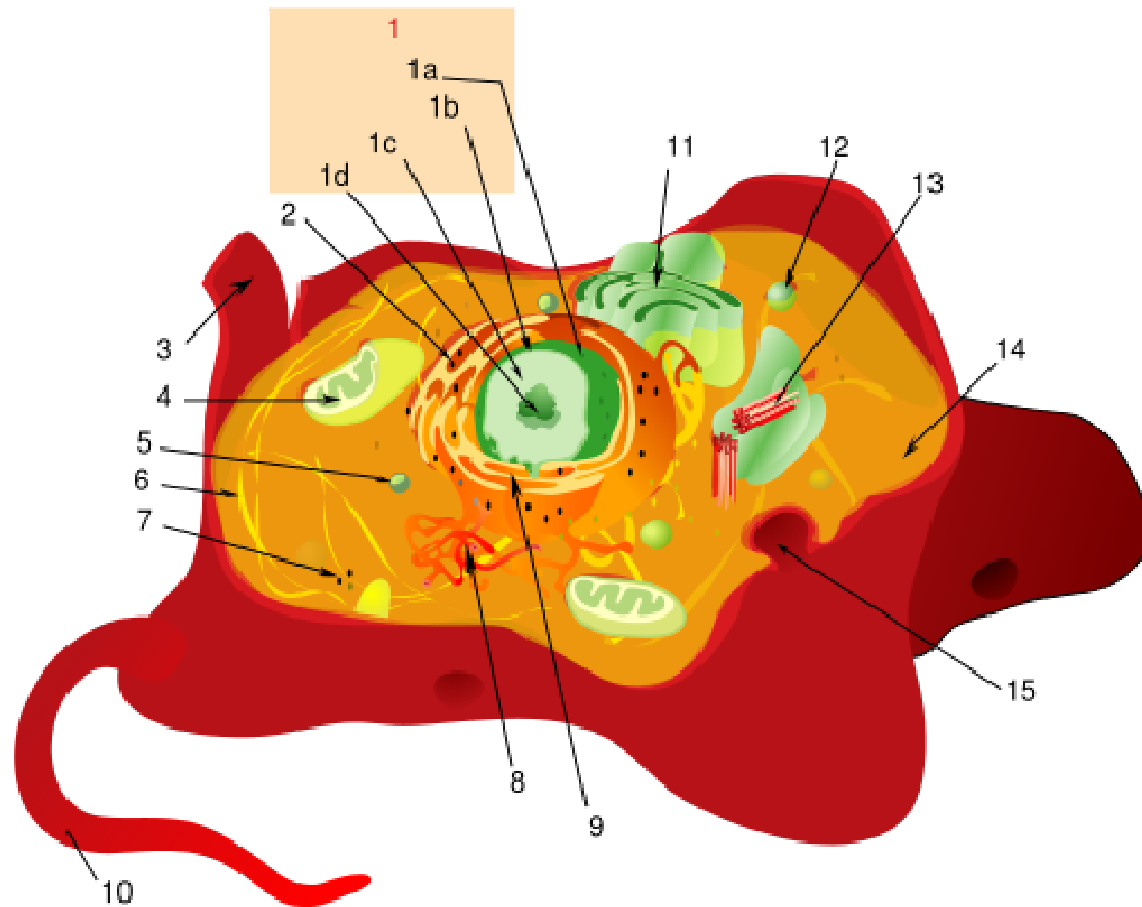


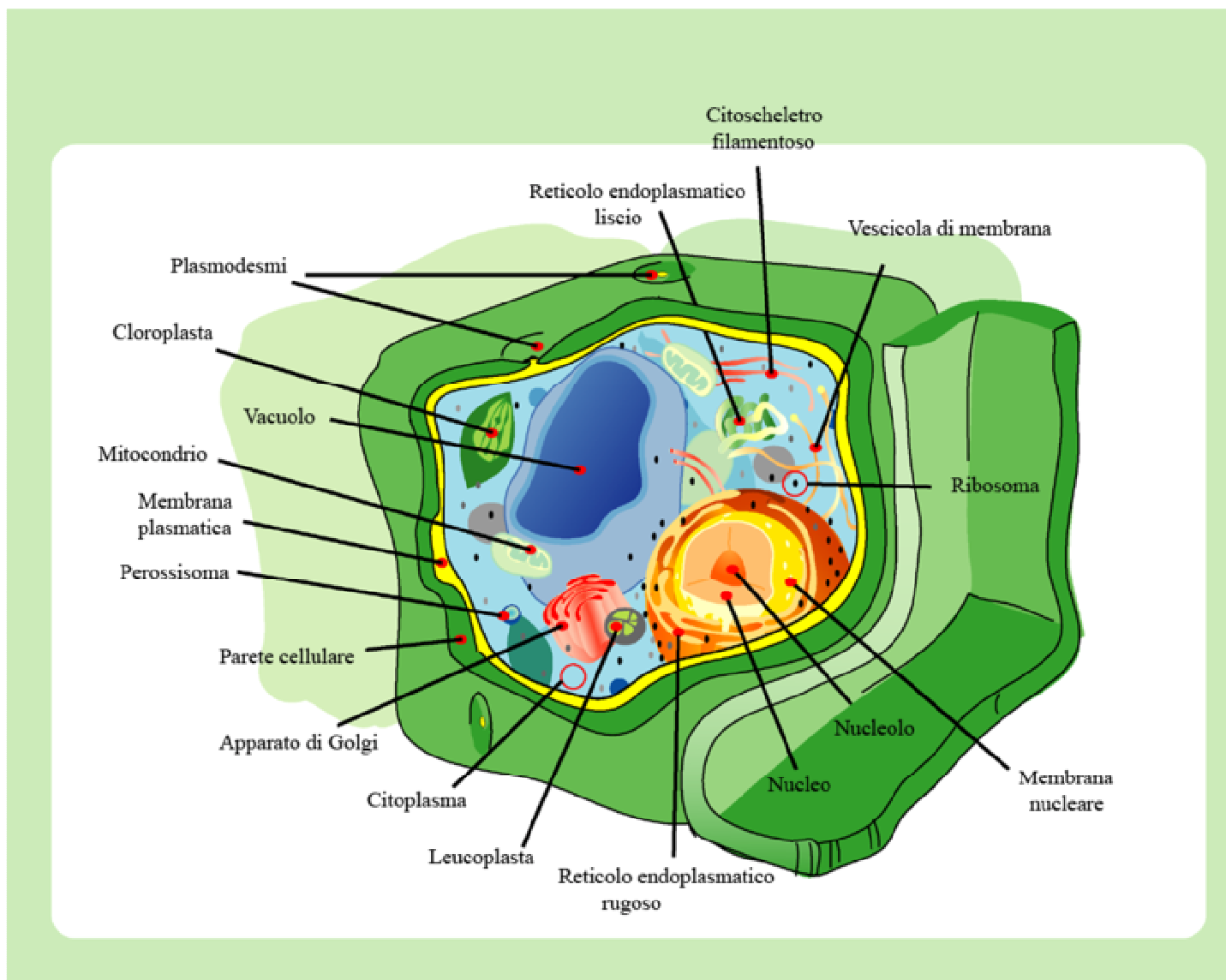
La cellula eucariote ha una struttura molto più complessa.

La **membrana plasmatica** racchiude una massa eterogenea, complessivamente detta **citoplasma**, nella quale si possono distinguere: un sistema ben organizzato di microtubuli e microfilamenti (detto **citoscheletro**); una massa fluida (**citosol**) e vari organelli cellulari (tra cui il **nucleo**) immersi in quel fluido. Una **parete cellulare** esterna è presente solo nelle cellule eucarioti vegetali.

Schema di cellula animale



- 1) Nucleo a) poro nucleare b) membrana nucleare c) cromatina d) nucleolo
- 2) Ribosomi
- 3) Membrana plasmatica
- 4) Mitocondrio
- 5) Perossisoma
- 6) Citoscheletro
- 7) Ribosomi liberi
- 8) Reticolo endoplasmatico liscio
- 9) Reticolo endoplasmatico rugoso
- 10) Flagello
- 11) Apparato di Golgi
- 12) Lisosoma
- 13) Centrioli
- 14) Citoplasma
- 15) Vescicola



Schema di cellula vegetale